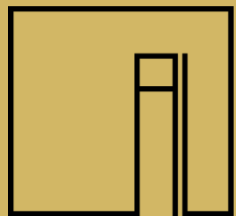




# MARIASCHOOL

04 DECEMBER 2024

## Voorlopig Ontwerp



# Mariaschool 1933



Oorspronkelijke foto's Eikstraat



**Mariaschool  
Jaren '50 tot heden**



## Visie IKC Maria

Kinderen bewegen zich dagelijks tussen thuis, kinderopvang, school, buurt en vereniging. Hoe klein zij ook zijn, hun wereld is groter dan je denkt. Wanneer de overgang tussen die verschillende omgevingen soepel verloopt, hebben alle betrokkenen daar baat bij. Het kind voelt zich veilig en gekend, omdat het omringd wordt door vertrouwde gezichten die elkaar aanvullen in hun eenduidige benadering. Die doorlopende ontwikkelijn tussen kinderdagopvang, buitenschoolse opvang en onderwijs vormt de basisgedachte achter de integrale kindcentra.



## Integraal Kind Centrum 0-12 jaar

Een IKC is een gebouw waarbinnen in ieder geval onderwijs en opvang samenwerken. Deze samenwerking berust op een gezamenlijke pedagogische aanpak van onderwijs en opvang. Een IKC heeft drie belangrijke kenmerken: één pedagogisch klimaat, ruime openingstijden en een buurtfunctie.

## Leerpleinen

Sinds enkele schooljaren wordt er gewerkt op leerpleinen. Twee stamgroepen vormen samen een leerplein. De stamgroep-lokalen en de ruimte om de stamgroepen heen, behoren tot het leerplein. Op een leerplein wordt met meer professionals (leerkrachten, onderwijsassistenten, specialisten, vrijwilligers) op een grotere groep gewerkt. Zij leren en handelen vanuit onze leerprincipes. De begeleiding van de kinderen vindt plaats in samenwerking met alle medewerkers van een leerplein. Iedere medewerker heeft zijn eigen expertise.



## Aantallen toekomstig IKC Mariaschool

8:30 tot 14:00 uur	480 leerlingen. Nu: 460 leerlingen (4 tot 12 jaar).
8:30 tot 12:30 uur	32 kinderen (2x peutergroep). Nu: 1x 16 kinderen (2 tot 4 jaar).
14:00-19:00 uur	BSO BuitenSchoolse Opvang 100 kinderen (4 tot 12 jaar).
7:00 tot 19:00 uur	KDV kinderdagverblijf: 36 kinderen (0-4 jaar).

# IKC Mariaschool in de nabije toekomst

Voorlopig ontwerp





Voor aanzicht

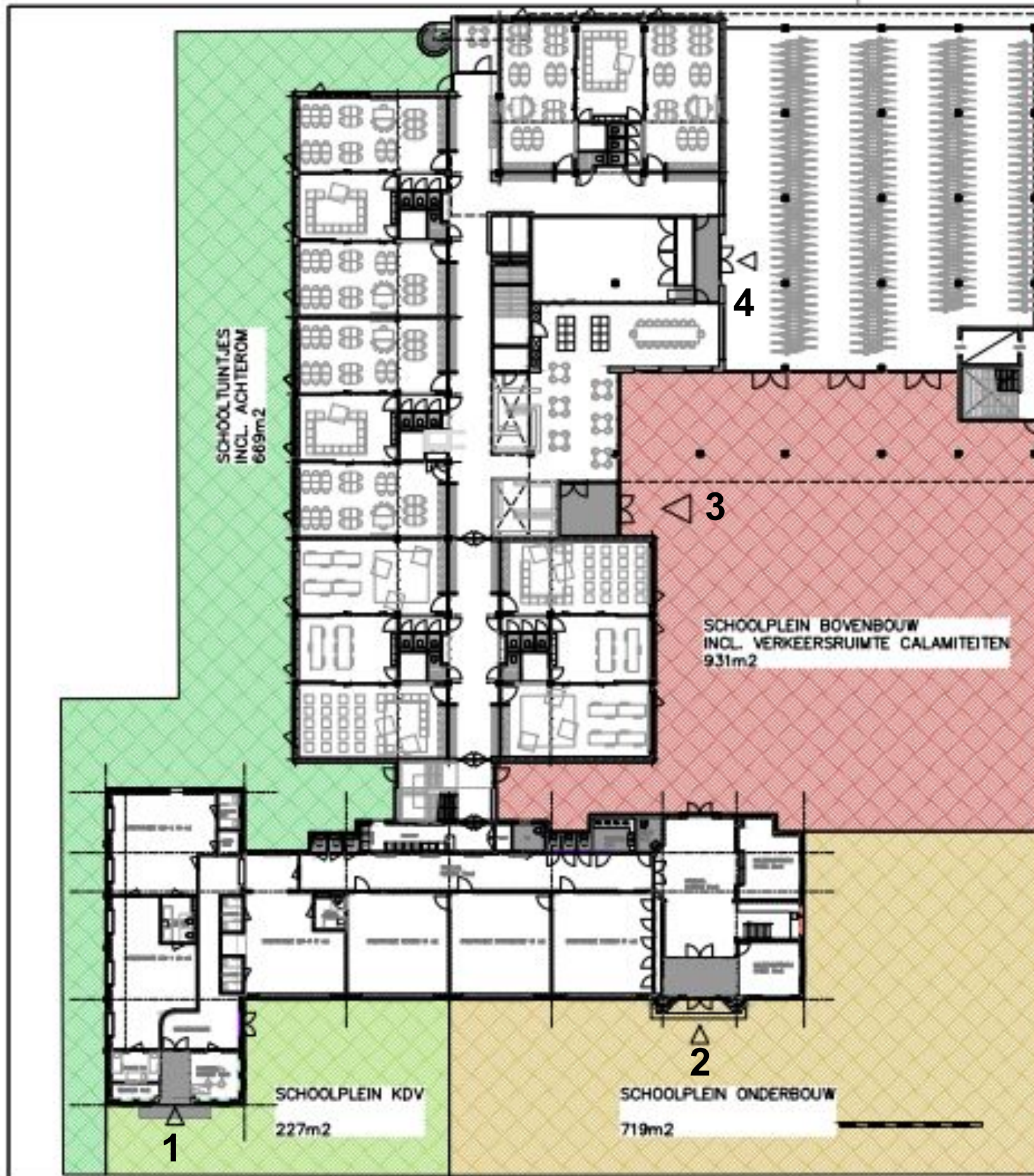


Zijaanzicht









### Begane grond

De voorkant van het monumentale gebouw van links naar rechts:

#### Ingang 1:

Kinderdagverblijf 0-4 jaar

#### Ingang 2:

peutergroep 2-4 jaar  
instroomgroep 4 jaar

Nieuw gebouw van voor naar achter:

#### Ingang 3: hoofdingang

Leerpleinen 1-2  
Leerplein 3  
Leerplein 4

#### Ingang 4: bij de fietsenstalling, onder de gymzaal

Leerplein 5

#### Bovenverdieping nieuw gebouw

#### Ingang 4: bij de fietsenstalling, onder de gymzaal

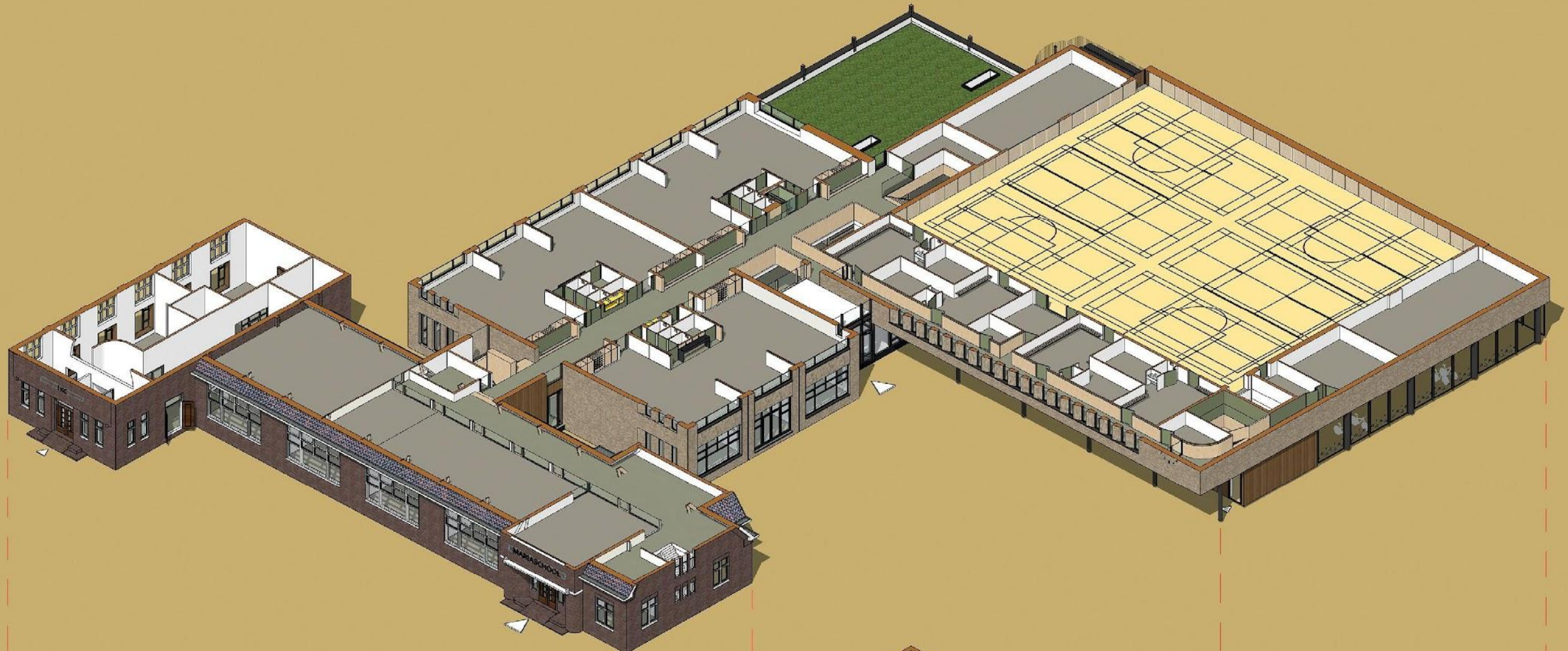
Leerplein 6  
Leerplein 7  
Leerplein 8  
Gymzaal



Project: Ontwikkeling IKC Marla Eikstraat 3 Hoorn  
 Adres: Eikstraat 3, Hoorn  
 Opdrachtgever: Stichting PENTA  
 Onderdeel: Oppervlakten schoolpleinen

Werknummer: 23637  
 Fase: Definitief ontwerp  
 Schaal: 1 : 300  
 Formaat: A3  
 Datum: 26 november 2024  
 Wijziging: --

Status: VOORLOPIG  
 Tekst: DO6100

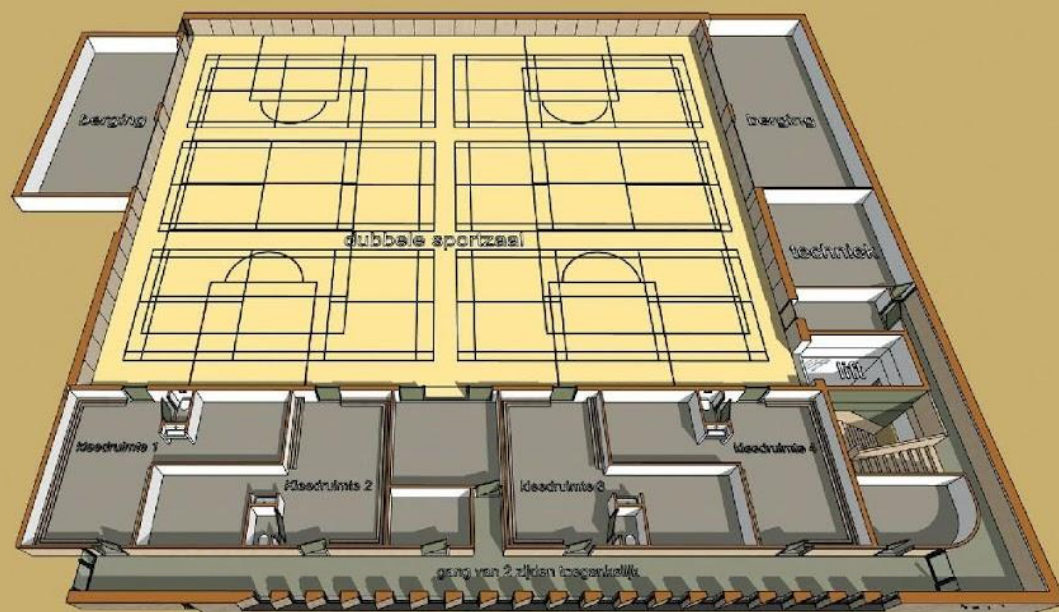


Created: orthogonale projectie  
 Project: Ontwikkeling IKC Mariaschool Hoorn  
 Adres: Secteur 1, Hoorn  
 Opdrachtgever: Stichting Pentia, Hoorn  
 Werknummer: 22557  
 Datum: 4 december 2024



VOORLOPIG ONTWERP

ONDERWAATER.NL



**Dit is een leerplein.**

Eén leerplein is voor twee stamgroepen van hetzelfde leerjaar. Een leerplein bestaat uit drie delen. Deze drie delen zijn middels schuifwanden af te sluiten. Hierdoor kan het leerplein in wisselende samenstellingen zitten.

- 1 deel > 60 leerlingen
- 2 delen > 2x 30 leerlingen
- 3 delen > 3x 20 leerlingen

Op een leerplein werken 3 medewerkers.

In het huidige gebouw heeft 1 leerplein 96m<sup>2</sup>, in het nieuwe gebouw wordt het 145m<sup>2</sup>

